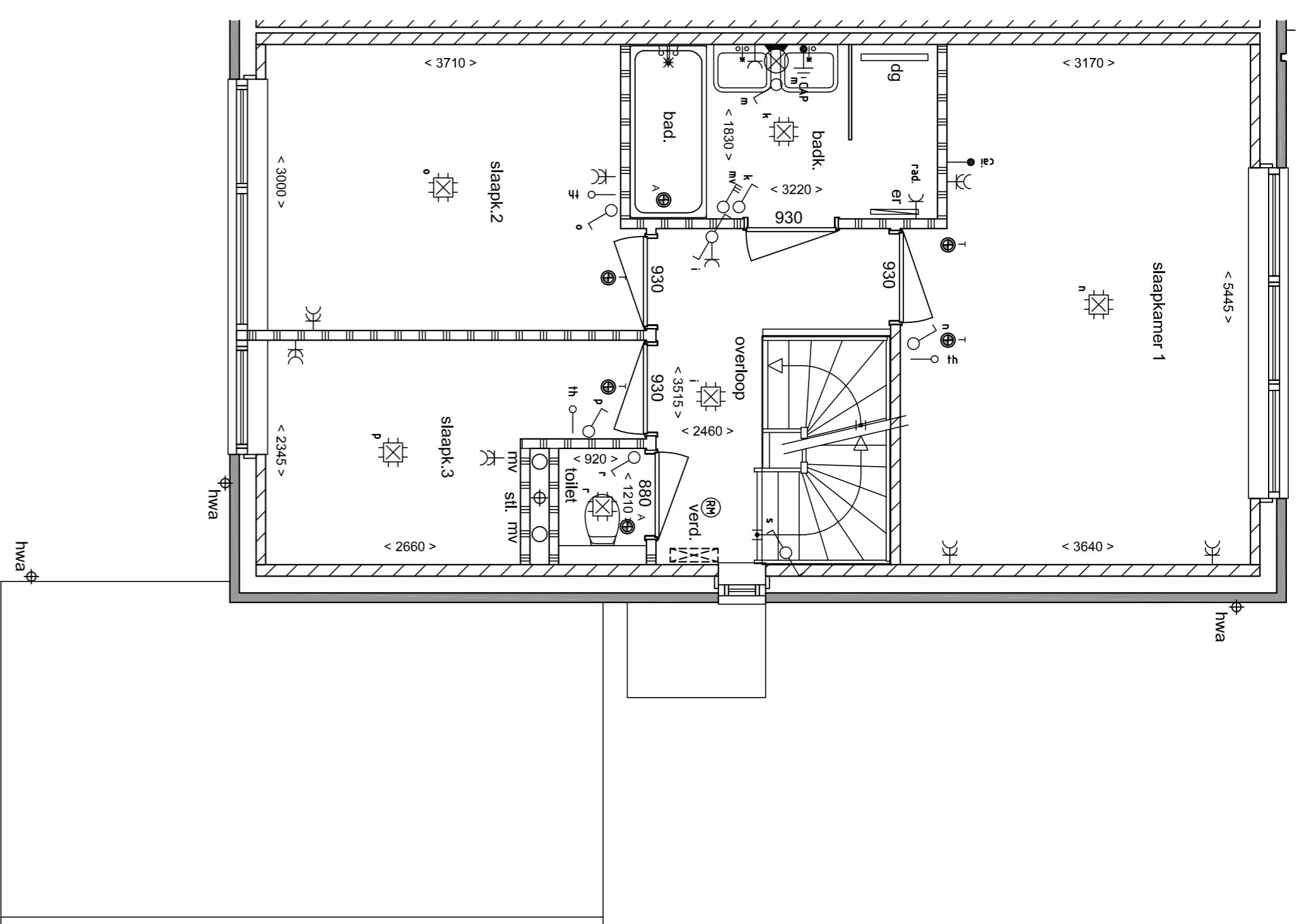
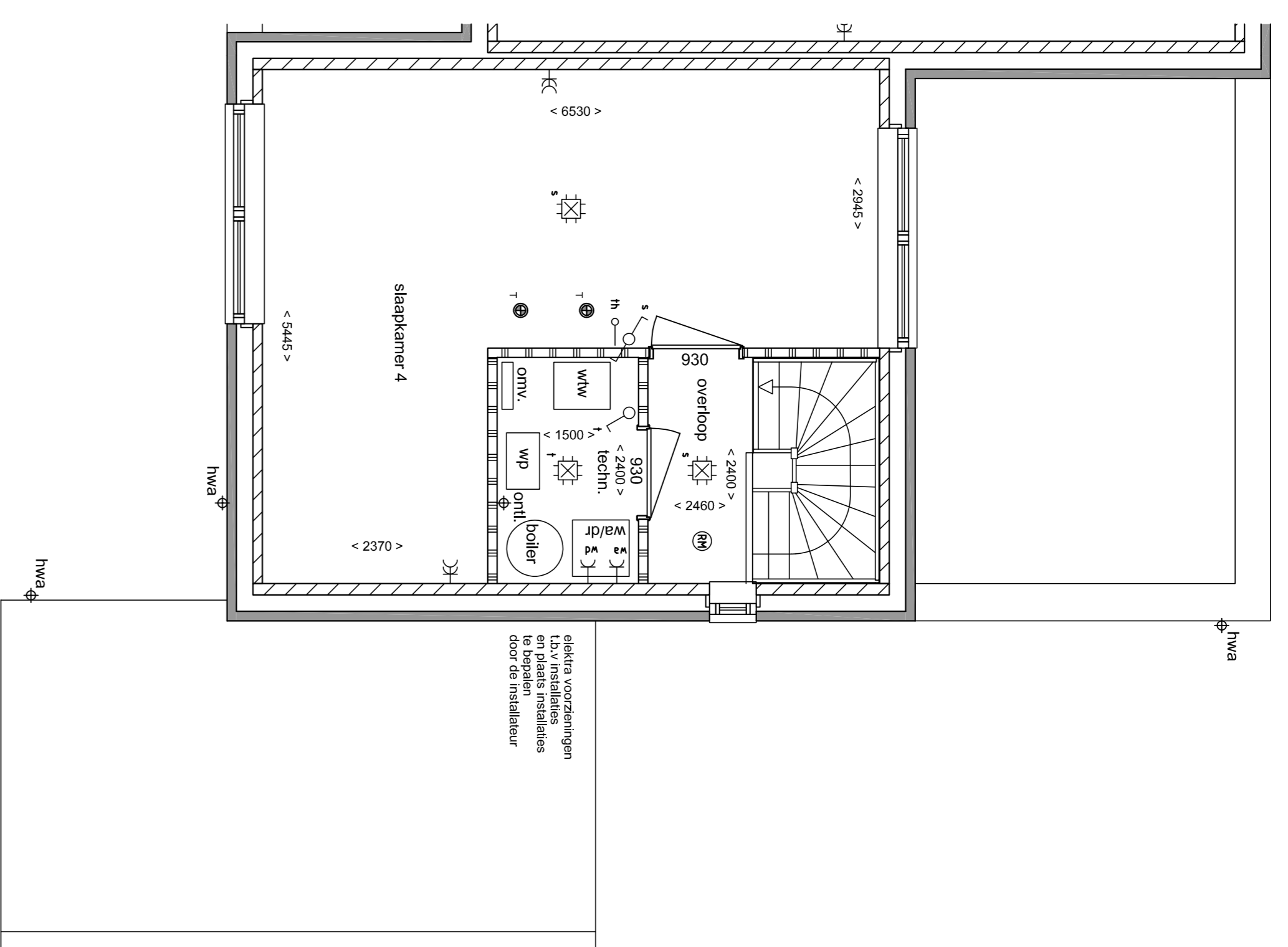


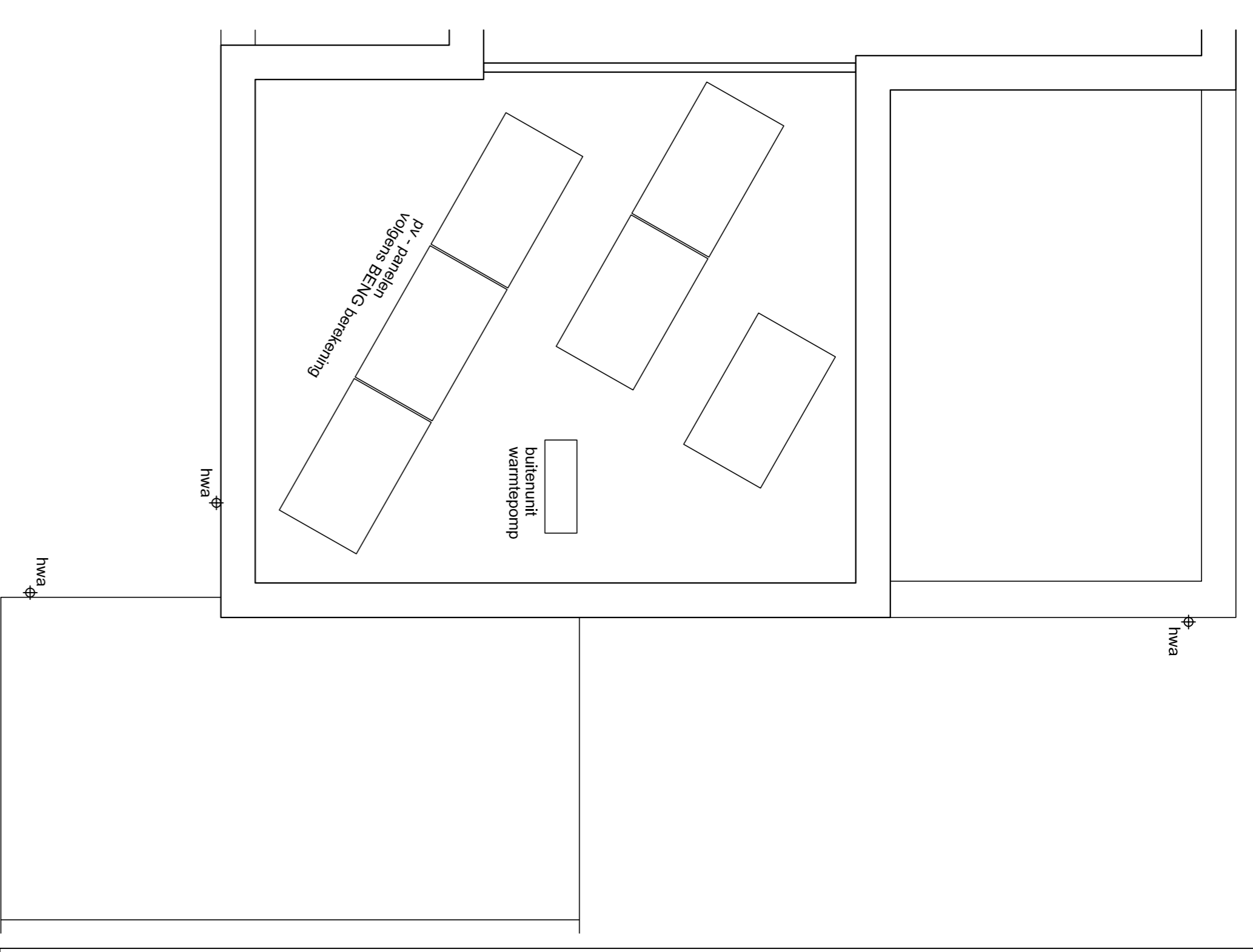
beganegrond



1e verdieping

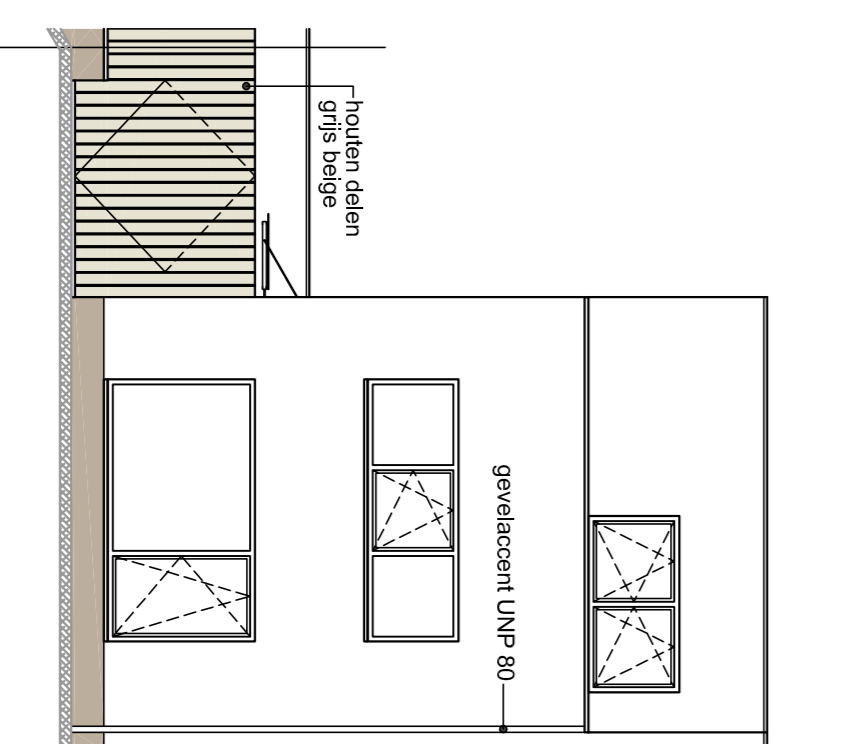


2e verdieping

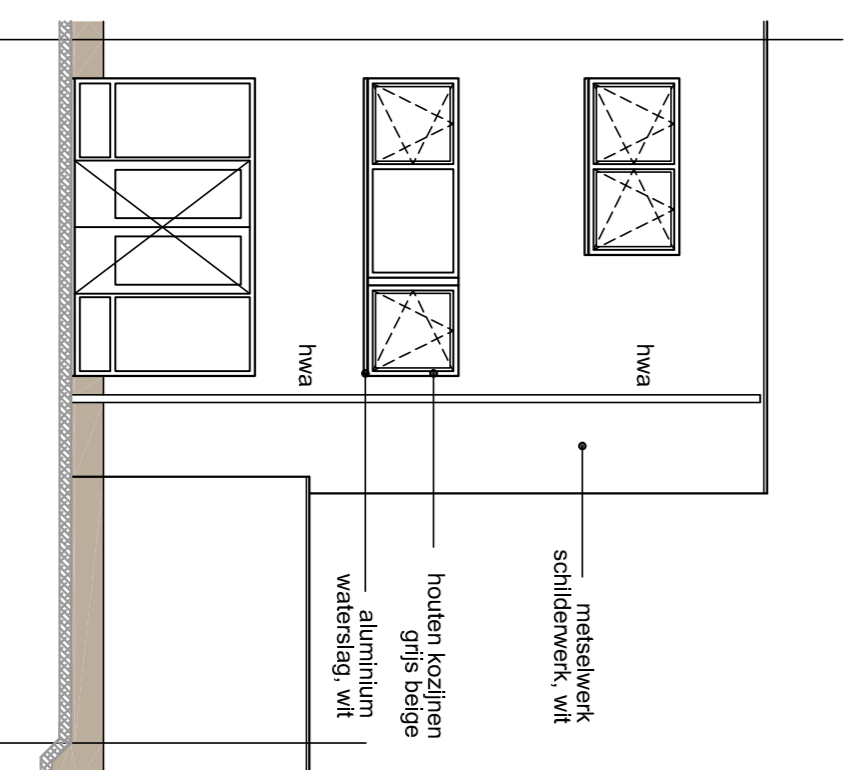


dakvloer

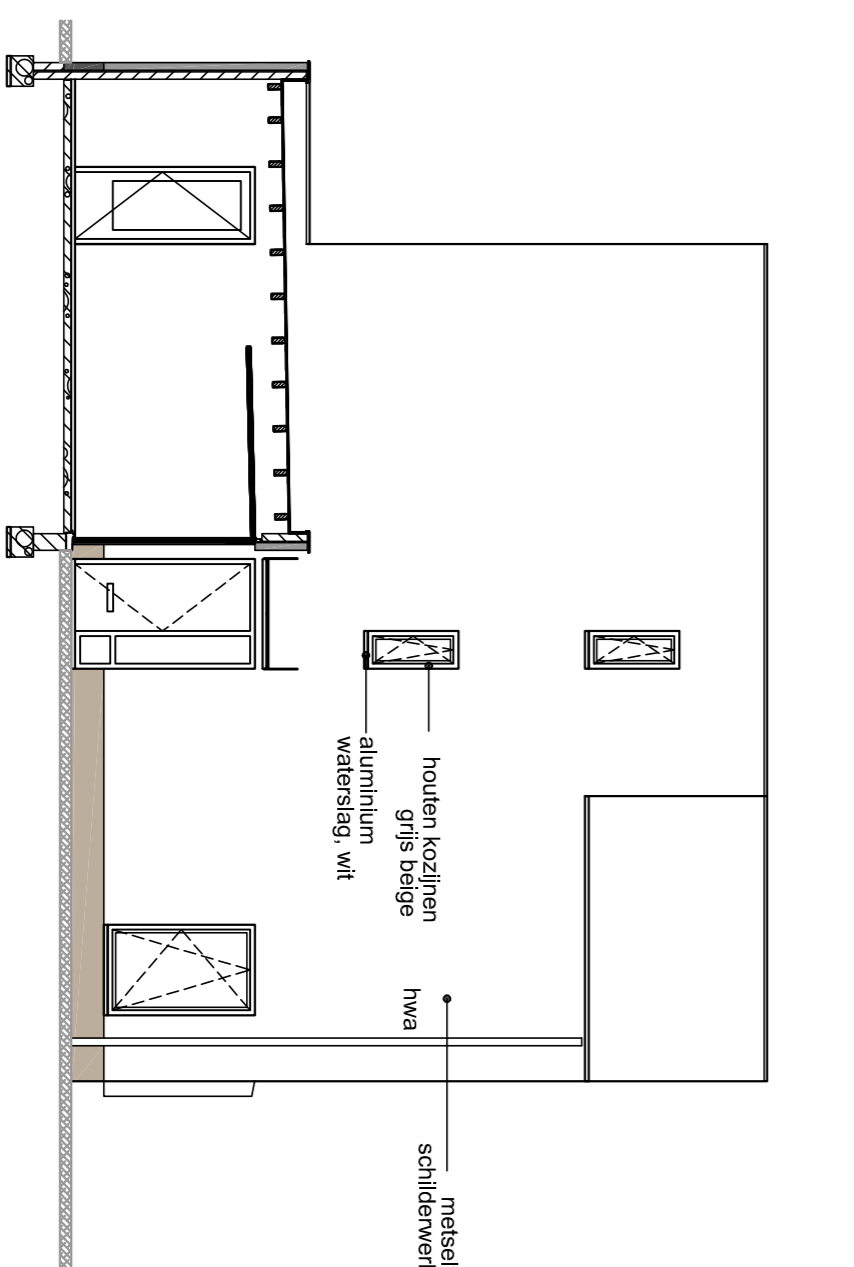
mogelijk zijn de pv - panelen en/of buitenunit warmtepomp vanaf maaiveld zichtbaar.



voorgevel



achtergevel



linker zijgevel

- Renvoel**
- Eénzijdige scharnier
 - Wisselscharnier
 - Scharnier met mechanische vername
 - Enkele windcontactdoos
 - Dubbele windcontactdoos
 - Leiding betraad
 - Wanddichtpunt
 - Pijfordichtpunt
 - Inbouwspok
 - Roofmerker
 - Schiel t.b.v. beïnvloeding
 - Buisdruker
 - Indusspunt ventilatie
 - Afdelingspunt ventilatie



PROJECT :	17 woningen De Haese wijk AT Galien	GETIEND :	Tim Janssen	PROJECTNR.:	0495 - 49 29 23
OPDRACHTGEVER :	Bouwfonds	POSTBUS :	6021 DA Buiel	E-MAIL :	info@vlassahk.nl
ONDERZIEK :	Vervolgplanning Kanal 11	TELEFOON :	6020 AA Buiel	WEBSITE :	www.vlassahk.nl
SCHAAL :	1:500/1:100	FORMAAT :	A1	TERMINERING :	VK11

taluds zijn indicatief weergegeven, hoogtes en plaats van de taluds worden bepaald nadat de peilhoogtes van de woningen door de gemeente zijn vastgesteld.